



# **TALLER DE ACERO INOXIDABLE**

**División Metal 2025**



### **Empresa del grupo alemán Würth, presente en el mercado chileno desde 1995.**

Contamos con una fuerza de ventas de más de 320 representantes y 18 tiendas, quienes llegan a más de 33.000 clientes desde Arica a Punta Arenas. Ofrecemos productos de excelente calidad, garantizando una entrega rápida y una asesoría personalizada.

Proveemos a la industria automotriz, metal-mecánica, mantenimiento, minera, construcción y el rubro de transporte de carga, pasajeros y maquinaria agrícola y pesada.

### **GRUPO WÜRTH**

El extraordinario desarrollo y crecimiento del Grupo Würth es el trabajo de vida del profesor **Reinhold Würth**, y una de las historias de éxito más excepcionales en los negocios. El Prof. Reinhold Würth convirtió el negocio familiar de su padre en una multinacional con más de **85 mil colaboradores en 400 empresas en 80 países** en la actualidad. En el mundo disponemos actualmente de un surtido de más de 100.000 productos para proporcionar a la industria una solución adecuada a cada uno de los problemas que se presenten.

**A través de todo el mundo, más de 2.9 millones de clientes confían en los productos y servicios de Würth, como se puede apreciar en los países de color rojo en el mapa:**



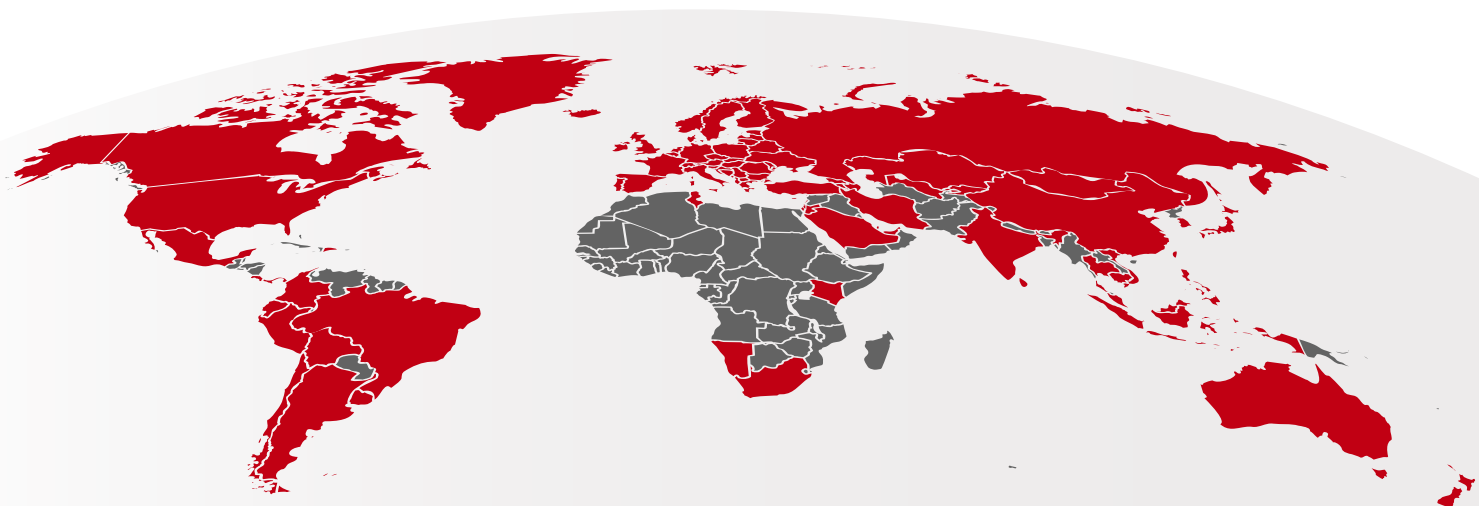
**Benjamín Würth**

Chairman of the Supervisory Board of the Würth Group

Prof. Dr. h. c. mult

**Reinhold Würth**

Honorary Chairman of the Supervisory Board of the Würth Group



# ¡TE ESPERAMOS EN NUESTRAS TIENDAS!

Ven y conoce nuestras tiendas a lo largo de Chile.  
¡Nuestros colaboradores están esperando conocerte!

## Tienda Antofagasta

Av. Edmundo Pérez Zujovic 5604, Local 4

## Tienda Calama

Granaderos 2971, Calama

## Tienda La Serena

Av. Jose Manuel Balmaceda 1785

## Tienda Concepción

Av. Paicaví 1301

## Tienda Placilla

Av. Tupungato 3425, Local 1  
(Valparaíso)

## Tienda Curicó

Av. Arturo Alessandri 2019

## Tienda Temuco

Carretera Longitudinal Sur 2665,  
Padre Las Casas

## Tienda Valdivia

Av. Ramón Picarte 3185

## Tienda Osorno

Av. Manuel Rodríguez 1053

## Tienda Castro

Av. Galvarino Riveros 1143

## Tienda Padre Hurtado

Coronel Santiago Bueras 1345.

## Tienda Huechuraba

Av. Santa Elena de Huechuraba  
1701, Local 14.

## Tienda Puente Alto

Av. Camilo Henríquez 3889, Local 4 y 5.

## Tienda San Bernardo

Av. Pdte Jorge Alessandri Rodríguez  
12667, Piso 2

## Tienda Tomás Moro

Av. Tomás Moro 494, Las Condes

## Tienda Diez de Julio

Av. 10 de julio 1143, Santiago

## Tienda Lampa

Panamericana Norte 16950,  
Paseo Montaña Norte. Locales 18 y 19

## Tienda Rancagua

Manuel Montt 4040

**SIGUENOS EN REDES SOCIALES Y NO TE PIEDAS  
LAS MEJORES OFERTAS Y PROMOCIONES**



wurthchile



wurthchile



wurthchile



W-rth-chile



Vendedor  
en terreno



Televentas  
+569 6667 7329



Orsy Van



w-shop.wurth.cl

## PROPUESTA DE VALOR



## PRODUCTO / CALIDAD DE PRODUCTO

Te garantizamos productos para trabajar el acero inoxidable de la más alta calidad, con certificaciones que respaldan sus propiedades y trazabilidad completa. **Minimizamos defectos y variaciones**, asegurando un material confiable para tus procesos de fabricación y la excelencia de tus productos finales.



## **PROPUESTA DE VALOR**

### **INNOVACIÓN / MIX DE PRODUCTOS**

Ponemos a tu disposición un inventario diverso de tipos, grados, formas y acabados para acero inoxidable para cubrir todas tus necesidades de producción, desde abrasivos, elementos de medición, elementos de protección personal hasta herramientas. De igual forma productos novedosos que están a la vanguardia del mercado.

### **SOPORTE TÉCNICO / MARCA**

Somos una marca relévate en el mercado, con un equipo de ventas a tu disposición para brindarte asesoramiento técnico, ayudarte en la selección del material adecuado para cada aplicación y responder a tus preguntas y desafíos.





## 1º FASE: PRODUCCIÓN

- Flexómetros y pie de metro
- Desengrasante universal
- Disco de corte Premium Cut
- Disco de corte
- Amoladora eléctrica
- Amoladora neumática
- Tronzadora
- Sierra caladora neumática
- Marco de Sierra
- Hoja de Sierra
- Tijeras para Lámina
- Discos flap Zirconio-corindón
- Discos de Nylon
- Fresas metálicas
- Juego de fresas
- Esmeril Recto

## 2º FASE: ENSAMBLAJE

- Copa sierra bimetálica HSSCO 8%
- Brocas HSSCO
- Juego de brocas HSSCO
- Avellanadores
- Fluido de corte
- Juegos de destornilladores
- Atornillador a batería
- Taladros electricos y a batería
- Taladro neumático
- Remaches
- Remachadoras
- Siliconas Neutras
- Sellantes poliuretanos
- Equipo de soldadura WIS 160
- Electrodo soldadura
- Anti salpicaduras para soldadura
- Cepillo de alambre
- Máscara fotocromática
- Guantes para soldar
- EPP Soldadura
- Cinta doble faz transparente
- Prensas
- Gel decapante
- Spray de acero inoxidable
- Esponja de lija
- Spray de mantenimiento para acero inox
- Aceite de conservación de acero inox
- Restaurador de acero inox
- Paño de microfibra
- Polímero MS



### 3º FASE: EPP

- Zapatos de Seguridad
- Gorra de impacto
- Guantes de carnaza
- Guante anti-corte
- Guantes de resistencia media
- Gafas de policarbonato
- Gafas flexibles
- Gafas antiempañantes
- Abrazadera de Nylon
- Protector Auditivo
- Tapón de oído
- Mascara N95
- Limpiador de Manos
- Cajas de herramientas

### 4º FASE: INSTALACIÓN

- Lámparas Portátiles
- Brocas SDS
- Martillos
- Tarugos/Chazos
- Tornillos en acero inox
- Llaves milimétricas
- Anclaje químico
- Pistolas de aplicación
- Corta cánulas
- Sellador acrílico
- Juegos de herramientas
- Desengrasantes
- Limpiadores
- Medidor de Distancia Láser
- Silicona en Spray



# PRODUCCIÓN





## PRODUCCIÓN

En esta fase, el cliente a partir de un diseño con un plano que contiene las diferentes medidas inicia la transformación del metal. El acero inoxidable puede llegar en laminas, tubería cuadrada o redonda y barras macizas con diferentes espesores, todo esto parte de la necesidad de cada cliente.

Con el plano en la fase de producción se da inicio al corte de las piezas, el cual se puede lograr a través de diferentes métodos, siendo los mas usados:

- Con amoladora y discos de corte.
- Equipo para corte por plasma.
- Sierras de cinta o de banco

Una vez cortadas las diferentes piezas que se requieren se procede a eliminar los excesos de rebaba que hayan quedado por el corte, si las piezas llevan alguna perforación también se realizan durante esta fase.



# PRODUCCIÓN



## DISCO DE CORTE THUNDER INOX

Disco de corte abrasivo Thunder Inox, desarrollado para cortar acero inoxidable, acero al carbono, metales ferrosos y no ferrosos.

Art N° **0664355302, 0664180301, 066411530X**



## DISCO DE CORTE PREMIUM

Para corte de acero inoxidable, utilizado en amoladoras, también puede ser utilizado en acero al carbono.

Art N° **0664115322**



## DISCOS PARA TRONZADORA

Para corte de acero, con utilización de tronzadora.

Art N° **0664350001**



## DISCOS DE CORTE FIRE CUT INOX

Para corte de acero inoxidable, utilizado en amoladoras, también puede ser utilizado en acero al carbono.

Art N° **0669115302, 0669XXXXXX**





# PRODUCCIÓN



## AMOLADORA ELÉCTRICA Y A BATERÍA

Herramienta indicada para operaciones de corte y desbaste en materiales metálicos.

Art N° **5717005010; 5717526043**



## RADIAL ANGULAR NEUMÁTICA DWS 115 PLUS

Potente y práctica máquina para trabajos de lijado, corte y desbaste.

Art N° **07038550**



## SIERRA CALADORA NEUMÁTICA

Herramienta neumática de uso profesional utilizada para operaciones de corte en todo tipo de láminas de madera, plástico, acrílico, aluminio y metal.

Art N° **07038550**



## INGLETADORA MMS 2300

Ingletadora para cortar acero, plástico, aluminio, cobre, metal fundido, SML y acero inoxidable.

Art N° **5717013010**



## FLEXÓMETROS Y PIE DE REY

Para medición de piezas y objetos

Art N° **071464 56X; 071576 XX**



## DESENGRASANTE UNIVERSAL

Desengrasante concentrado recomendado para limpieza en general.

Art N° **0890-107-XX,  
0893013006, 0893-140**





## PRODUCCIÓN

### FRESAS METÁLICAS

para remoción de rebabas y desbaste de precisión.  
Art N° **061600XXXX**



### SURTIDO DE FRESAS METÁLICAS, DENTADO MX

Fresas estándar con sistema de dientes escalonados para el mecanizado universal de acero con una dureza de < 60 HRC

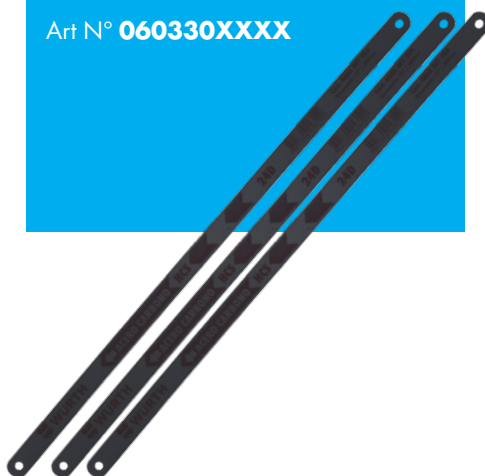
Art N° **0616000010**



### HOJA DE SIERRA

Utilizada para pequeños cortes y reparaciones

Art N° **060330XXXX**



### MARCO DE SIERRA

Estructura para usar con hojas de sierra

Art N° **060809010X, 071464 02**



### TIJERA PARA LAMINA

Tijeras para cortes continuos rectos y en curvas que permiten corte de acero inox 0.8mm

Art N° **071303 200**



### AMOLADORA RECTA GSL 700-E

Herramienta universal de cuello largo para trabajos de fresado y lijadura

Art N° **07025210**





# PRODUCCIÓN



## DISCO FLAP FLEXI ZIRCONIO 115

Para trabajos de desbaste, pulido y acabado.  
Remoción de barnices, pinturas y oxidaciones.

**PRÓXIMAMENTE**

## DISCO FIBRA VULCANIZADO INOX 115

Disco de fibra vulcanizada con granos abrasivos de circonio. Desarrollado especialmente para lijar acero inoxidable, metales ferrosos y no ferrosos y madera.

Art N° **0580556100**



## DISCO FLAP MANTA ABRASIVA

Recomendado para acero al carbón, acero inoxidable, titanio, aluminio y plásticos.

**PRÓXIMAMENTE**



## DISCOS DE NYLON

Para remoción de pinturas, óxido y barnices

Art N° **0585380115**



## DISCO MANTA ABRASIVA COMPACT FINISH LINE

Brinda la solución perfecta para lograr una calidad de acabado impecable.

**PRÓXIMAMENTE**



## DISCOS FLAP ACERO INOXIDABLE

Para desbaste, lijado y acabado

Art N° **05795813XX,**  
**057958101X, 057958100X**



# PRODUCCIÓN



## DISCO FLAP LANA FINISH LINE 4 1/2

Disco Flap fabricado con materiales de pulido de lana con alto rendimiento en el pre-pulido y pulido de alto brillo y lograr el acabado ideal.

**PRÓXIMAMENTE**

## RUEDA DE LIJA DE LIJA 6" Y MINI

Para desbaste, acabado y pulido.

Art N° **0672...**



## RUEDA LANA FINISH LINE

Rueda fabricada con materiales de pulido de lana con alto rendimiento en el pre-pulido y pulido de alto brillo y lograr el acabado ideal.

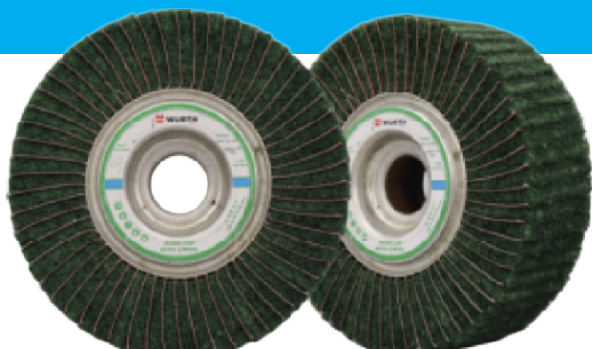
**PRÓXIMAMENTE**



## RUEDA FLAP MIXTA

Rueda flap mixta con láminas de tela abrasiva duradera.

**PRÓXIMAMENTE**



## DISCO DE NYLON MORADO.

Recomendado para acero al carbón y acero inoxidable. Para trabajos de pulido y acabado en piezas de acero/ acero inoxidable

**PRÓXIMAMENTE**





# ENSAMBLAJE





## ENSAMBLAJE

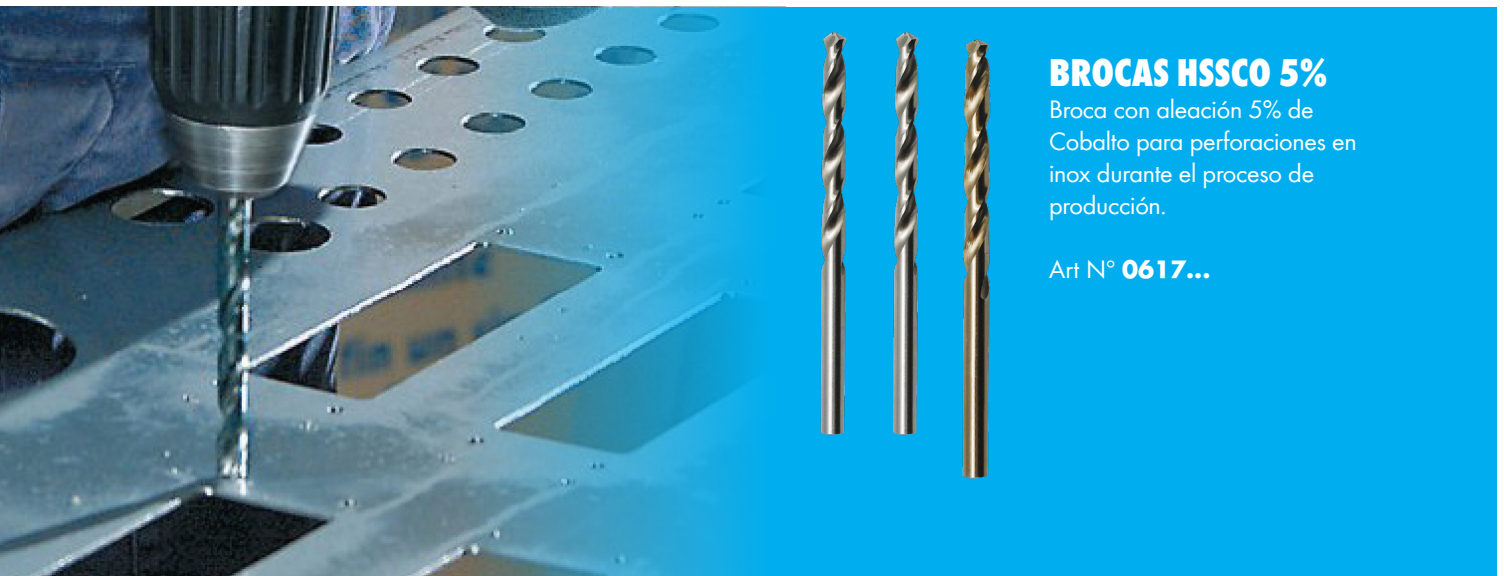
Con las diferentes piezas ya listas y cortadas, se procede a ensamblar las mismas lo que consiste en el proceso de unión el cual se puede hacer ya sea mecánicamente con tornillería o mediante procesos de soldadura. En esta fase también se debe dar acabado a las piezas, siendo el acero inoxidable muy delicado ante cualquier cambio mecánico o térmico, siempre debemos limpiar las impurezas, en este sentido los clientes de Acero inoxidable valoran los productos de calidad que no dejen rayas sobre las piezas y que no cambien el acabado original del acero.

Finalmente es normal que los trabajos en Acero Inoxidable no lleven ningún tipo de pinturas dado que el acero por si solo brinda un acabado estético, pero es necesario que los clientes busquen proteger las piezas para evitar que en la manipulación posterior y antes de la entrega final el acero pueda sufrir algún tipo de avería.





# ENSAMBLAJE



## BROCAS HSSCO 5%

Broca con aleación 5% de Cobalto para perforaciones en inox durante el proceso de producción.

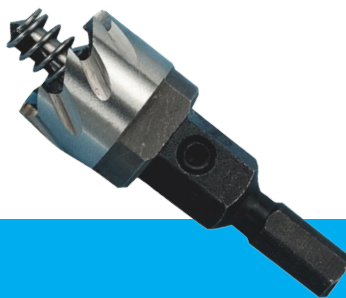
Art N° **0617...**



## COPA SIERRA BIMETÁLICA HSSCO 8%

Con aleación de Cobalto, para abrir perforaciones limpias y de forma rápida.

Art N° **0632900XX**



## SIERRA CILÍNDRICA DE HSS CON ROMPEVIRUTAS

Arranque de virutas rápido en menos tiempo de trabajo que con las sierras convencionales.

Art N° **06323130XX**



## JUEGO DE BROCAS HSSCO

Para perforaciones en la estructura durante el proceso de producción.

Art N° **061740000X**



## JUEGO DE AVELLANADORES HSCO

Especialmente adecuado para el procesamiento de acero inoxidable, aceros resistentes al óxido y al ácido.

Art N° **0694019006**



## ACEITE DE CORTE Y PERFORACIÓN CUT+COOL

Aceite de corte multiusos para trabajos de mecanizado ligeros a medios

Art N° **08930500XX**



## GRATAS METÁLICAS LATÓN

Ideal para limpiar la superficie de acero inoxidable evitando riesgos de contaminación.

Art N° **0714 69...**



## ENSAMBLAJE



### TALADRO PERCUTOR 18V

Herramienta profesional indicada para operaciones de perforación con percusión y atornillado

Art N° **5717514012**



### TALADRO ELÉCTRICO 750W

Herramienta profesional indicada para operaciones de perforación y atornillado

Art N° **5717031011**



### ATORNILLADOR A BATERÍA

Herramienta profesional indicada para operaciones de perforación y atornillado

Art N° **5717513012**



### TALADRO PERCUTOR H 8-28-CLASSIC

Herramienta que nos permite realizar operaciones de perforación con modos de rotación y percusión.

Art N° **5717026011**



### TALADRO NEUMÁTICO

Herramienta neumática que nos permite perforar y atornillar en diferentes materiales.

Art N° **0703218012**



# ENSAMBLAJE



## POLÍMERO MS

Ideal para pegado y sellado, de uso interno y externo, incluso en sustratos húmedos

Art N° **0892-100-161**,  
**0892412901**, **0892101161**



## SILICONAS NEUTRAS

Para el sellado en general, principalmente en áreas externas. Con propiedades fungicidas y resistentes a los rayos UV.

Art N° **0892-3XX-XXX**,  
**0892210XX**, **089256210X**



## SELLADORES DE PU

Para sellar juntas de dilatación en general.

Art N° **08901008XX**,  
**0892-100-41X**, **0890-100-18X-S**



## REMACHES

Para fijar y unir los marcos

Art N° **0915-048-XX**,  
**0937-004-XX**

## REMACHADORA MANUAL

Remachadora manual para remaches aluminio y acero

Art N° **09482404XX**



## JUEGOS DE DESTORNILLADORES

Para ajustar o aflojar tornillos

Art N° **5707750220**





## ENSAMBLAJE



### SOLDADOR INVERTER DE ELECTRODO WIS 160

Con pantalla digital que facilita la selección de la corriente de soldadura adecuada

Art N° **5952000163**

### INVERSOR DE SOLDADURA W185 HF MAX ADVANCE

Equipo innovador con tecnología HF Soldadura a alta frecuencia sin contacto.

**PRÓXIMAMENTE**

### SPRAY DE SOLDADURA PERFECT

Espray de protección de soldadura biológico para aluminio, acero estructural, metales no ferrosos, aceros inoxidable y boquillas de soplete de soldar.

Art N° **0893102100**



### MASCARA SOLDADOR

Máscara de oscurecimiento automático para protección en soldaduras

Art N° **098470032X**





## ENSAMBLAJE



### ELECTRODO 308 L

Electrodo para soldadura de acero inoxidable

**PRÓXIMAMENTE**



### GUANTES DE PROTECCIÓN BASIC RIGGER

Grosor promedio superior a 0,9 mm, sin forro. Pulgar en ala y Cuello abierto con espalda elástica fruncida

Art N° **0899404531**



### GUANTES PARA SOLDAR

Para la protección de las manos durante la soldadura

Art N° **098431X**

### POLAINAS Y MANGAS

Brinda una excelente protección en actividades de la soldadura, al mismo tiempo protege la ropa de trabajo

**PRÓXIMAMENTE**



### PETO

Proporciona protección de abdomen, cadera y muslos, recomendado para soldadura para evitar chispas en la ropa o cuerpo

**PRÓXIMAMENTE**





## ENSAMBLAJE



### GEL DECAPANTE

Para eliminar termocoloración resultante del proceso de soldadura, con pasivante que nos ayudará a recuperar las propiedades del acero inoxidable.

Art N° **0893150260**

### SARGENTO DE FUNDICIÓN MALEABLE SIN TAPONES PROTECTORES

Para una sujeción rígida, no elástica y firme, con las barras de fundición maleable de calidad

Art N° **071467X**



### CINTA DOBLE FAZ TRANSPARENTE

Para fijar y reforzar

Art N° **08949091XX**

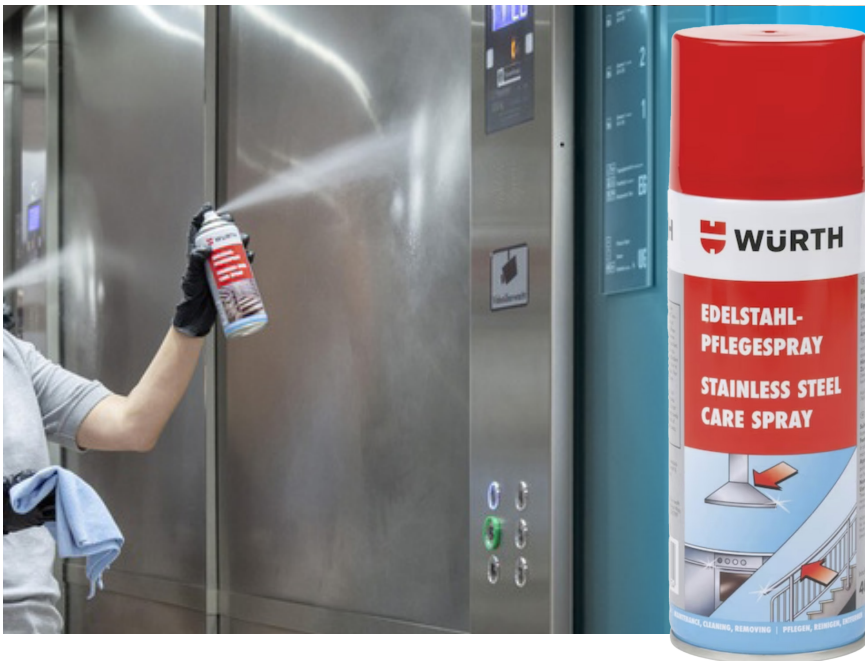


### SPRAY DE ACERO INOXIDABLE PERFECT

Protección anticorrosiva para piezas y cordones de soldadura.

Art N° **0893114116**

# ENSAMBLAJE



## SPRAY DE MANTENIMIENTO PARA ACERO INOX

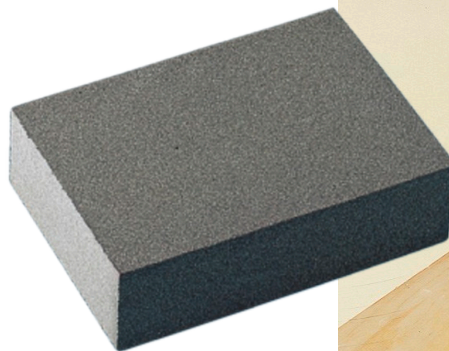
Emulsión de limpieza y para el cuidado de superficies metálicas. Elimina por completo suciedad, marcas de limpieza y huellas de grasa y aceite

Art N° **0893121**

## ESPONJA DE LIJA

Para desbaste y satinado de acero inox.

Art N° **0587100XXX**



## RESTAURADOR DE ACERO INOX

Utilizado para restaurar y eliminar oxidación de acero inoxidable

Art N° **08931211**



## PAÑO DE MICROFIBRA

Para limpiar piezas en general

Art N° **08931211**





# ELEMENTOS DE PROTECCIÓN PERSONAL

Durante todo el proceso productivo, es indispensable la utilización de Equipos de Protección Personal (EPP) adecuados, con el objetivo de mitigar riesgos asociados a operaciones mecánicas y prevenir accidentes laborales.

Del mismo modo, el uso correcto del EPP contribuye a minimizar el desgaste prematuro y los daños en componentes o piezas involucradas en el proceso.



# EPP

## ZAPATO DE SEGURIDAD WÜRTH

Calzado de seguridad caña alta de color negro diseñado para proteger los pies en entornos laborales peligrosos.

Art N° **53577721XX**



### PRÓXIMAMENTE



## GORRA DE IMPACTO

Gorra de seguridad para impactos menores

Art N° **0899200980,**  
**0899201980**



## GUANTE DE PROTECCIÓN PROTECT

Guante de cuero porcino de napa para montadores y mecánicos

Art N° **089940013X**



## GUANTE DE SEGURIDAD ANTICORTE W-301

Guante de protección al corte de uso universal con alta resistencia a la abrasión, recubierto con espuma de nitrilo con excelente agarre y resistencia.

Art N° **0899611707**



## GUANTES DE RESISTENCIA MEDIA

Para agarre y transporte de cajas

Art N° **08994X**



## GAFAS DE SEGURIDAD ESTÁNDAR

Protección ocular con alto grado de seguridad en caso de cargas mecánicas

Art N° **089910312X**



## ZAPATO DE SEGURIDAD WÜRTH PRO

Para ser utilizado en condiciones de trabajo que tengan riesgos de impacto y compresión en la puntera; resistencia al choque eléctrico.

Art N° **53577720XX**





## LIMPIADOR DE MANOS

Para limpiar y proteger las manos

Art N° **08939000**



## SISTEMA DISPENSADOR

Bomba de presión con soporte de pared para limpiador de manos

Art N° **0891901**



## PROTECTOR AUDITIVO

Aceite de corte multiusos para trabajos de mecanizado ligeros a medios

Art N° **0899300121**



## TAPA OÍDOS DE INSERCIÓN

Protección del oído contra ruidos

Art N° **0899300331,**  
**0899301101, 0899301100**



## MASCARILLA RESPIRATORIA RE-FLEX FMP2 CON VÁLVULA

El filtro reutilizable ahorra dinero y reduce los residuos, incluye 20 repuestos.

Art N° **0899121120**



## PANTALLA DE PROTECCIÓN FACIAL

Aceite de corte multiusos para trabajos de mecanizado ligeros a medios

Art N° **0899101225**



## ABRAZADERA DE NYLON

Para ayuda en la fijación de piezas en el proceso de transporte

Art N° **0502XXXXXX**

# INSTALACIÓN



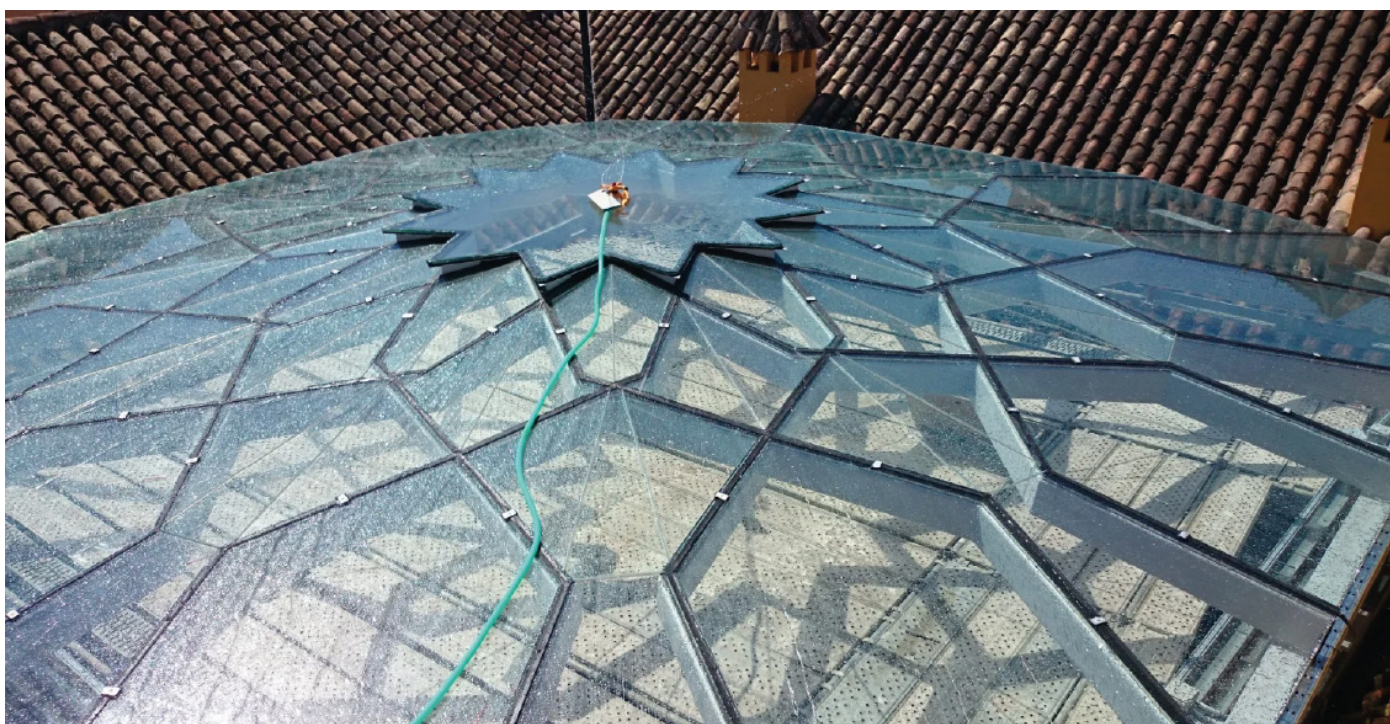
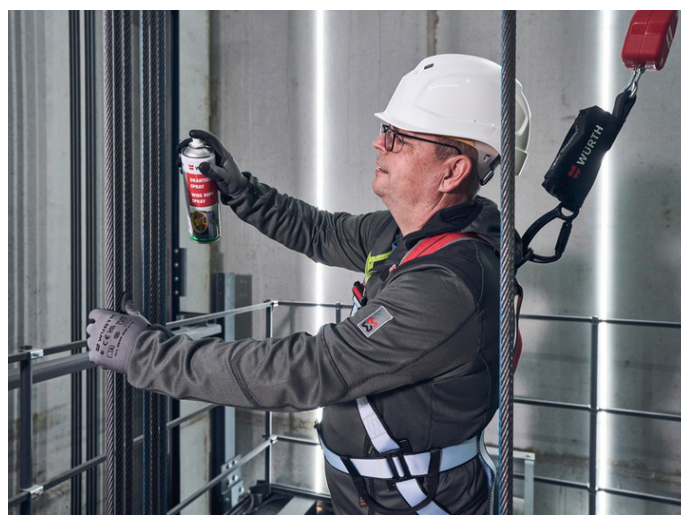


## INSTALACIÓN

Esta es la fase final en la que el cliente realiza la instalación del producto final, en este punto es posible que se realicen nuevamente ajustes mecánicos, reprocesos en cortes o soldaduras, lo que ocasiona que se tengan que hacer retoques en la estética del producto.

También es altamente probable que el cliente deba hacer obra civil para fijar o anclar la estructura fabricada, lo que lleva también el uso de varias herramientas y consumibles, adicional de cumplimiento de las normas de seguridad del lugar donde este instalando.

Una vez terminada la instalación, y dado lo ya explicado de lo delicado del Acero Inoxidable de debe hacer un nuevo proceso químico que deje el acero con el acabado original y ayude en la protección de la pieza.



# INSTALACIÓN



## BROCAS SDS

Para perforaciones en concreto, bloques, ladrillo y albañilería

Art N° **0669XXXXXX**



## TALADRO PERCUTOR H 8-28-CLASSIC

Ligero con excelente energía de impacto para perforación ligera, martillado y cincelado en trabajos de construcción

Art N° **5717026011**



## MEDIDOR DE DISTANCIA LÁSER LDM 50S

Medidor de distancia láser preciso, rango de medición de hasta 50 m

Art N° **5709300550**



## MARTILLOS

Para uniones donde se necesitan grandes fuerzas

Art N° **071573XXX**



## TARUGOS

Utilizada para instalaciones en sustratos huecos y macizos para cargas ligeras y medianas.

Art N° **3903-10, 3903-X-XX, 5906-2XX-XX, 0906-2XX-XX, 0906-318-XXX**



## LÁMPARAS LED

Potente lámpara manual LED con modo de intensidad adicional

Art N° **0827950200, 0827940450, 0827940383**



# INSTALACIÓN



## ANCLAJE QUÍMICO

Epóxico adecuado para la fijación de estructuras metálicas

Art N° **5918200330**



## PISTOLA DE CALAFATEO NEUMÁTICA

Pistola de cartuchos de aire comprimido, estándar

Art N° **0891628010**



## TORNILLO CABEZA CILÍNDRICA

Art N° **009410...**



## TUERCAS EN ACERO INOX INOX

Utilizado para fijación de estructuras

Art N° **0322...**



## TORNILLO MÉTRICO HEXAGONAL

Art N° **009610...**



## PISTOLAS DE APLICACIÓN MANUALES

Herramienta para aplicación de sellantes, adhesivos en cartuchos y anclajes químicos

Art N° **0891...**



## ARANDELA EN ACERO INOX

Utilizado para fijación de estructuras

Art N° **409...**



## LLAVES MILIMÉTRICAS

Para ajuste y desajuste

Art N° **0713-301-XX**



## ABRAZADERAS EN INOX W4

Amplia gama de abrazaderas para fijaciones diversas.

Art N° **0538..**

# INSTALACIÓN



## ROST OFF

Para lubricación durante el proceso de instalación

Art N° **089020011**

## CAJA DE HERRAMIENTAS DE 66 PIEZAS

Dispone de las principales herramientas para los servicios de mantenimiento para diversas aplicaciones.

Art N° **096593 066**



## SET DE HERRAMIENTAS EN MALETÍN MOLDEADO POR SOPLADO

Este maletín de herramientas es la elección perfecta para llevar. Surtido de herramientas 93 piezas

Art N° **096593 18X**



## DESENGRASANTES

Para limpiar y desengrasar piezas en general

Art N° **0893118X, 0893140, 08931182**



## SELLADOR ACRÍLICO

Ideal para sellado y rellenar fisuras y grietas

Art N° **0892162001**



## LIMPIADOR DE ACERO INOXIDABLE

Limpiador potente de acero inoxidable

Art N° **08931212**





**Würth Chile Ltda**, Coronel Santiago Bueras 1345,  
Comuna de Padre Hurtado, RM, Chile.

Contact center: **+56 22 5772100**

**[www.wurth.cl](http://www.wurth.cl)**

**[contacto@wurth.cl](mailto:contacto@wurth.cl)**

**VISITA NUESTRA WEB**

